



そら豆

そら豆は 空に向かって 豆がなります。また 腎臓の形は そら豆に似ています。皆様の 気持ちも 上を向きますように…

退任のご挨拶

大本 昌樹

春の気配も濃くなってきた今日この頃ですが、新型コロナウイルスの感染も拡大傾向を見せ始めており、何か気の晴れない日々が続いています。

さて私、この度二〇二二年三月をもち、透析センター長の職を退任させていただくこととなりました。二〇一四年四月に拝命して以来、この七年間透析センターをよりよくするため、私自身も勉強しながらその職を努めてまいりましたが、まだまだ不十分で至らなかつたことも多々あったことと思います。この場を借りてお詫び申し上げます。

四月以降は美馬副院長に透析センター長を引き継いでいただく事となっております。しばらくの間、これまで通り透析センターでの仕事は続けてまいりますので、今後ともよろしくお願い申し上げます。

新任のご挨拶

透析センター長 美馬 敦

この度透析センター長に就任となりました美馬です。これまで長期にわたりセンター長を務められました大本先生に代わり、これからはよろしくお願い致します。

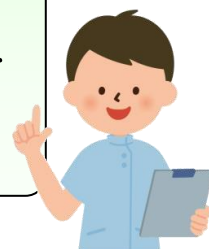
今までは循環器内科として、シャントの拡張術・下肢動脈の拡張術等で関わらせていただいておりますが、今後は透析全般について透析センターのスタッフと一緒に関わらせていただきます。

先日は新型コロナウイルスの感染対策でご協力していただき、有難うございました。PCRの検査に透析日以外でも来院していただき、ご足労おかけいたしましたがおかげもあり感染の拡大も認めず、安堵致しました。

これからも透析以外のことでもご協力をお願いすることがあるかと考えますが、宜しくお願い致します。患者様のQOLの改善を図

るよう、スタッフ一同関わらせていただきますので、お気づきの点がございましたらお声かけいただければと考えます。

新人紹介



みなさんから「しばらく見なかつたけど、どうしたの?」とよく聞かれます。実は異動となり昨年の一年間、五階病棟で勤務してました。僕を見かけなかつたのは、それはいい事です。言い換えると病棟看護師と会う時は、体調を崩されて入院する時です。あまり見かけなかつたという事は、透析患者の皆さんが体調管理に気をつけ入院する事なく生活できていたんだなと安心しました。

今年から、再度透析室で勤務する事になりました。みなさんが元気に通院できるようお手伝いできたらと思います。これからよろしく申し上げます。

看護師 伊藤 一郎

感染対策について

V/A管理チーム



令和二年度はシャント感染が多く発生した年でした(十一件)昨年度の感染件数を統計にまとめました。

R2年度シャント感染発生件数

4月	5月	6月	7月
0	0	1	3
8月	9月	10月	11月
2	0	0	1
12月	1月	2月	3月
1	0	2	1

感染予防に努めましょう!



①汗をよくかき、シャント肢が不潔になりやすい夏

②皮膚が乾燥しやすい冬

この二つの時期に感染が集中しています。そこで透析患者の皆様は、シャント肢を清潔に保つための方法についてお伝えします。

効果的な手洗い方法

①シャント首を確認する

②泡立てた石鹸をシャント肢から指先まで優しく洗う

石鹸が残っていたり、強くこすったりすると皮膚トラブルの原因となる為注意

③紙タオルやタオルで押さえ拭きする

擦り拭きだと皮膚を傷つける事があるのでやめましょう



※手洗い後、三十分すると雑菌等が再び出てきます。家等で手洗いをしていても、透析室に来た時は、必ず手洗いをしましょう。



※エムラクリーム・リドカインテープ使用の方へ
貼付前に自宅等でしっかりと肘まで手洗いを行ってください。来院時、シャント部位の洗浄は不要ですが、手洗いは必ず行ってください。

ワンポイントアドバイス

*皮膚への刺激を避けましょう

垢擦りのようなタオルは皮膚を傷つけやすく、傷ついた皮膚から感染を起こします。日頃からスポンジやたわしは使用せず、シャント肢は自分の手で洗うようにしましょう。

*人工血管使用中の方は特に感染に注意

人工血管は人体にとって異物のため、感染する危険性が高いです。人工血管を触ると違和感を持ち触りたくないと思う方もいると思います。しかし、感染するとほとんどの場合で手術が必要となるため注意しましょう。また、皮膚かぶれ等で軟膏を使用する場合も注意が必要です。

*傷の保護をしっかりとしましょう

透析から帰って止血したら、圧迫帯から絆創膏に必ず貼り換えましょう。傷が十分治っていない状態でむき出しにしていると、そこから菌が入り感染の原因になります。必ず保護しておきましょう。翌日には絆創膏を必ず外しましょう。

