



済生会今治第二病院
済生会今治老人保健施設 希望の園

ご自由に
お持ちください

TAKE FREE

あゆみ



春号

平成30年4月発行
VOL.19



今回の内容

- トピックス 2
- イベントだより 5
- リハビリ通信 3
 - 行事予定お知らせ(第二病院)
 - 行事予定お知らせ&日々の活動報告(希望の園)
- 良発作性頭位めまい症 (BPPV)の自宅できる体操
- インフォメーション 4
 - クロスワードパズル 6
 - 介護情報
 - お知らせ・今月の表紙
 - 俳句コーナー

済生会3つの目標 ~すべてのいのちの虹になりたい~



生活困窮者を **済** (すくう)
医療で地域の **生** (いのち)を守る
医療と福祉、**会** を挙げて
切れ目のないサービスを提供

トピックス

第70回済生会学会 平成29年度済生会総会に参加しました

2月17日・18日、済生会総裁・秋篠宮殿下御臨席のもと福岡国際会議場など3ヶ所の会場で開催され、全国から2,600人の済生会職員が参加しました。当院からも堀池院長をはじめとする10名が参加し、3名の職員がポスター発表を行いました。



回復期リハビリテーション病棟における転倒・転落の現状と課題

この度、平成30年2月に福岡市で開催された第70回済生会学会へ参加し、「回復期リハビリテーション病棟における転倒・転落の現状と課題」という演題で発表しました。当院の転倒率(転倒数の目安となる数値)は、全国平均(14.1%)に比べ低く(12.1%)抑えることができました。また当院の傾向の1つとして、入院から1ヶ月以内の転倒・転落が全体の約75%を占めており、多くがこの時期に発生していました。この1ヶ月という期間は、急性期病院から転院され新しい環境に順応するまでの期間と考えられ、慣れない環境が転倒リスクを高めていると考えられます。

今回、様々な課題を明らかにすることができましたので、それらをもとに転倒・転落事故の防止に職員一同連携して取り組んでいきます。今後モリハビリテーション科では、学会発表や研修会へ積極的に参加し全国から多くの知識・情報を集積することで、患者様へ質の良いサービスを提供できるよう努力してまいります。

済生会今治第二病院 理学療法士 守口 慎吾



医療ソーシャルワーカーとしての早期自宅訪問への取り組み

済生会に入職し初めて学会に参加させていただきました。今回は今年の4月から取り組んできました「早期自宅訪問」について発表させていただきました。退院支援を進めるうえで、在宅復帰が可能な状態にもかかわらず、施設入所になってしまうケースや、退院前に転帰先の変更が生じる事態が起っていました。そのような葛藤から早期自宅訪問の重要性を考え、病棟スタッフ協力のもと取り組んだ内容を報告させていただきました。他県の方との意見交換や、自分たちの取り組みに共感してくださる温かいご意見もいただき、とてもありがたく思いました。また、全国の済生会の方々の貴重な事例発表を聞き、とても刺激を受けた学会となりました。

済生会今治第二病院 医療ソーシャルワーカー 鎌田 一美

精神疾患を持つ息子との生活再建のために他職種が連携した事例の考察

今回、多職種が連携して、在宅生活を継続する事が出来た事例を、ポスター発表させていただきました。長男に障がいがあり、介護保険だけでなく、障害福祉・金銭管理等多岐にわたり知識が必要となった事例でした。皆様の豊富な知識をお借りして現在も在宅生活を続ける事が出来ています。

また他県の済生会の方々の発表をお聞きし、全国で頑張っている姿に感銘を受けた一日となりました。私も更に在宅支援に対して精進してまいりたいと思います。

居宅介護支援事業所さいせい 介護支援専門員 馬越 三恵

ツハピツ通信



BPPV 良性発作性頭位めまい症の自宅でできる体操

頭の位置や傾きが変わることをきっかけに、ぐるぐるとしためまいが数秒から数十秒間起こる病気です。原因は老化や衝撃によって耳石の一部がはがれて三半規管に入ることによって感覚毛が誤作動を起こす事によります。

めまいの特徴

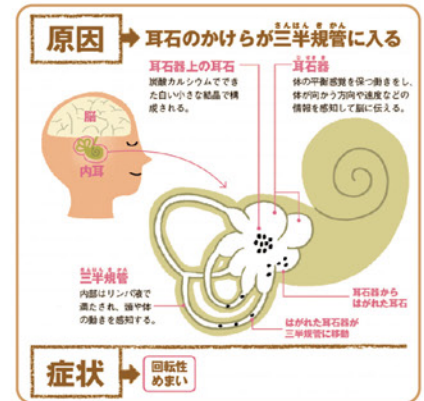
- 頭の位置や傾きが変わるとめまいが生じる
- めまいはぐるぐると目の前が回転するようなめまい
- 一回のめまいは数秒から数十秒が多く、長くても数分で治まる
- 耳鳴りや耳の聞こえづらさなどは伴わない
- 何回もめまいが起こるたびに、徐々にめまいは軽く短くなっていく

めまいを引き起こす動作や、頭の位置は人によって異なる

- 朝ベッドから起きたとき
- 洗濯物を干そうと上を見上げたとき
- 靴を履こうと下を向いたとき
- 寝返りをうったとき など

めまいに伴って、吐き気、嘔吐などが起こる

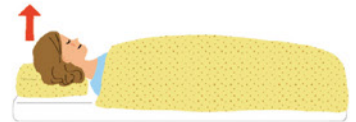
- 難聴、耳鳴り、手足の動かしにくさ、話にくいなどの症状はない



BPPVを自宅で改善する方法

1. 枕を高くする

枕を高くすることで、三半規管に耳石が入るのを予防できる。

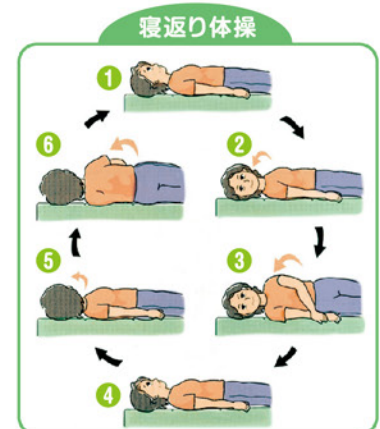


2. 寝返り体操

特に、寝返りでめまいが起きる方、良性発作性頭位めまい症(水平半規管型)と診断された方のための体操です。まぐらのない状態で行ってください。めまいがしてもがんばって行います。

- ・1つの姿勢につき、それぞれ声に出して「10」まで数えます。
- ・①～⑥の動作を3回繰り返します。

- ① 仰向けに寝た状態で、「10」まで数えます。
- ② 首だけを右に90度回転させ、「10」まで数えます。
- ③ 右90度を見たまま、体も90度回します。「10」まで数えます。
- ④ 仰向けに戻り、「10」まで数えます。
- ⑤ つぎに、首だけを左に90度回転させ、「10」まで数えます。
- ⑥ 左90度を見たまま、体も90度回します。「10」まで数えます。
- ⑦ もとの仰向けの状態に戻ります。



良性発作性頭位めまい症は、寝たきり、寝返りなど頭の位置を動かした際のめまいが特徴です。このような症状に該当して心配な方は、耳鼻科のクリニックでの受診をお勧めします。

済生会今治第二病院 作業療法士 兵藤 仁美

《参考》©2005-2016 Kamimura Ear, Nose and Throat Hospital. All Rights Reserved. 「毎日が発見」2017年9号

クロスワード正解 ■タテのカギ 1.イキソソウ 2.サカン 3.ミキ 4.シラカベ 7.スミレ 8.ウキ
■ヨコのカギ 1.イサミアシ 5.カカキ 6.ソソ 7.スカ 8.ウミベ 9.ウリキレ ※カスミソウ

インフォメーション

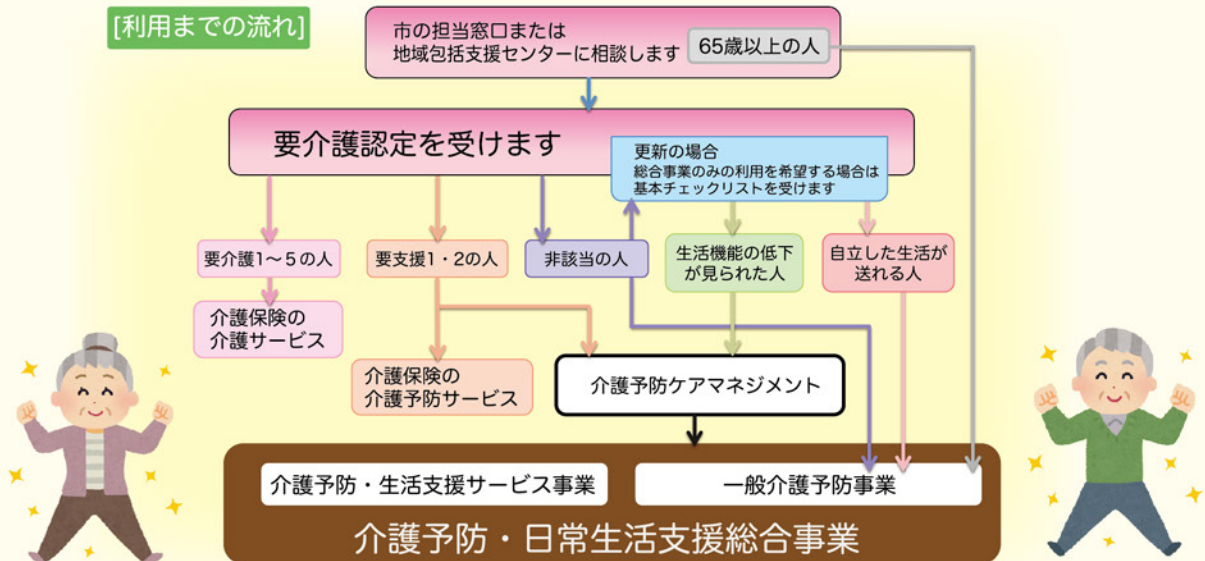
information

介護情報

介護予防・日常生活支援総合事業について

介護予防・日常生活支援総合事業は65歳以上のすべての人を対象とした、市が行う介護予防のための事業です。介護保険の認定を受けてなくても、一人ひとりの生活に合わせた柔軟なサービスを利用することができます。なるべく介護を必要としない暮らしをおくるためにも、介護予防・日常生活支援総合事業を利用して自立した生活を続けましょう。

[利用までの流れ]



※お問い合わせ 今治市介護高齢課

訪問介護事業所さいせい 介護福祉士 八塚 卓也

- リハビリの軽き一步や春近し
 ● リハビリは軽ばぬための手段なり
 ● リハビリにわたしの母がついて行く
 ● デイ車うす紅色の花を見る
 ● 山里や振りかえりつ、初音聞く
 ● 花山道 若者達は手をつなぎ
 ● 裏町の屋台にぎわう春の宵
 ● ふるさとの瓢箪島は県境ひ
- 病院前の桜綻ぶ様子が楽しみなこの季節。春らしい沢山の応援をいただきありがとうございます！右のコーナーでも紹介させていただきますが、皆さまの『お気に入り』をそっと教えていただけませんか？今回表紙を飾らせていただいたのはそんなスポットです♪
- 矢野 卓子 A.K.G 81 様
 藤原 守幸 ツヤ子 様
 矢野 正子 様

済生会今治第二病院 事務部 白石 恵美

お知らせ

4月から厚生労働省による診療・介護報酬の改定が行われるため、今までと同じ内容でも窓口負担金が若干変わる場合がございます。ご不明な点がございましたら総合受付または事業所担当職員へお尋ねください。

今月の表紙「大角海浜公園」

四季を楽しめる、ここからの景色が大好きです♪海岸沿いはウォーキングにもお勧めです!

撮影ポイントMAP



写真募集

お気に入りの場所や趣味の作品などで、表紙を飾っていませんか？お近くの職員に是非お声かけください。

イベントだより

EVENT

第二病院 行事予定お知らせ

第二病院通所リハビリテーションでは、今年度もたくさんの利用者様に参加してもらい、楽しんでいただけるように行事をいろいろと考えています。楽しみにお待ちくださいね。

2018年 4～6月 行事 予定	4月	お花見
	5月	継獅子
	6月	未定



運動会



夏祭り【盆踊り】



マンドリンコンサート



ハーモニカコンサート



お花見



パワーリハビリ

ボランティアの方達による音楽活動等も行っています。

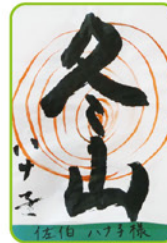
パワーリハビリで筋力の維持・向上に励みましょう。

済生会今治第二病院 介護福祉士 田窪 理恵

希望の園 行事予定お知らせ&日々の活動報告

希望の園では、入所者様に塗り絵やちぎり絵、習字などの活動を行っていただいています。今年の干支の戌の壁面は、職員が下書きをし、色を塗ったあと入所者様と一緒にちぎり絵で仕上げました。塗り絵は、お手本を見たり、自分のセンスで塗ったりと、それぞれ美しい花に仕上がっています。

習字は、先生が来てくださるのを楽しみに1枚1枚真剣に書かれています。当園最高齢の103歳の方もがんばっておられます。



2018年 4～6月 行事 予定	4月	お花見 (松五郎一座来園)
	5月	神輿 (椿森神社) 継獅子 (樋口獅子舞)
	6月	未定

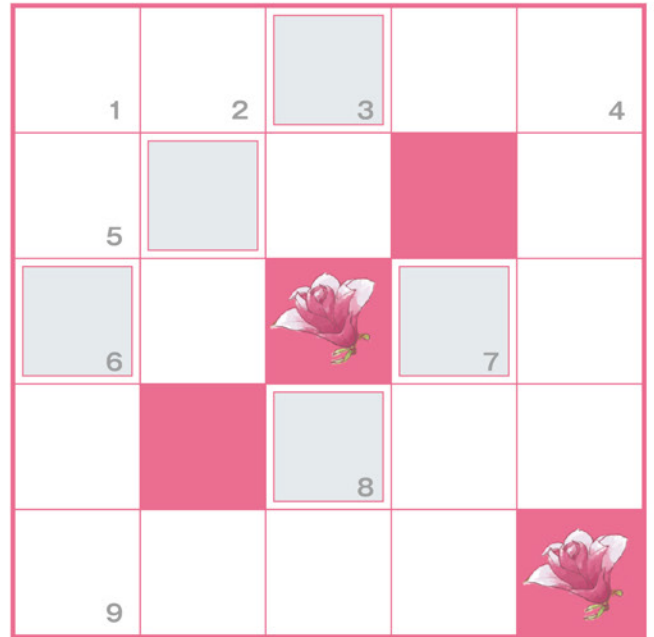
老人保健施設希望の園 介護福祉士 宮田 美月

クロスワードパズル

ヒント 春にちなんだ植物です

タテヨコのカギにあてはまる言葉でマスを埋めて色付きのマスに入った文字を並び替えて言葉を作りましょう。

- タテのカギ**
- 1 取り組む気力もありません。
 - 2 壁塗り職人。
 - 3 ここから枝が伸びます。
 - 4 漆喰で上塗りした…。
 - 7 相撲取草とも呼ばれます。
 - 8 これが沈めばあたりです。
- ヨコのカギ**
- 1 勢い余って失敗…。
 - 5 ガソリン機関の装置の一部。キャブレター。
 - 6 貧乏くじをひいて…。
 - 7 ハズレです。
 - 8 潮風が気持ちいい…。
 - 9 人気商品ですから…。



※答えは今号のあゆみの中のどこかにあります。

施設ご案内図



社会福祉法人 恩賜財団 済生会今治第二病院

〒794-0054 愛媛県今治市北日吉町1丁目7番43号
TEL(0898)23-0100 FAX(0898)23-0300

<http://www.imabari.saiseikai.or.jp/imabari2/>
E-mail:jimu2@imabari.saiseikai.or.jp



第二病院HPアドレス

[併設機関]

済生会今治指定居宅介護支援事業所さいせい TEL(0898)33-7373
済生会今治訪問看護ステーション TEL(0898)33-8810
済生会今治訪問介護事業所さいせい TEL(0898)33-8830
通所リハビリテーション TEL(0898)32-6350
訪問リハビリテーション TEL(0898)23-0100

〒799-1592 愛媛県今治市喜田村7丁目1番6号
在宅介護支援センターさいせい
TEL(0898)47-5111



社会福祉法人 恩賜財団 済生会今治老人保健施設「希望の園」

〒799-1592 愛媛県今治市喜田村7丁目1番6号
TEL(0898)48-8800 FAX(0898)47-3979

<http://www.imabari.saiseikai.or.jp/site/welfare/kibounosono.html>
E-mail:kibounosono@imabari.saiseikai.or.jp



希望の園HPアドレス

編集後記

春の訪れを、日に日に感じられるようなほかほか陽気になってきました。今年の冬は、例年になく沢山の雪が降り冷え込んだので、早く暖くなることを心待ちにしていたのではないのでしょうか。

今年も桜の季節になり、日本では1月～6月までの間お花見が楽しめます。1番早く咲くのが「沖縄の八重岳に咲く寒緋桜(かんひざくら)」で1月に咲き、1番遅く咲くのが「北海道の旭岳に咲く千島桜(ちしまざくら)」で6月に咲くそうです。(希)

医療費でお困りの方はご相談ください

社会福祉法人恩賜財団済生会では、『無料低額診療事業』を実施しています。相談は無料、内容についての秘密は厳守いたします。お気軽にご相談ください。

相談窓口：1階 医療福祉連携室

あゆみ 春号 Vol.19
平成30年4月発行

発行人/ 済生会今治第二病院 院長 堀池典生・済生会今治老人保健施設 希望の園 園長 松井武志
企画・制作/ 第二病院・希望の園合同誌 広報委員会 表紙作品/S