

済生会今治第二病院 コミュニケーション情報誌



あゆみ

2013.8
創刊号

ayumi ~明日への一歩~

平成 25 年 8 月発行
済生会今治第二病院



INDEX

- P② あいさつ 院長 堀池典生
-
- P③ 部署紹介 2階病棟 回復期リハビリテーション病棟
-
- P④ リハビリ通信 T字杖のワンポイントアドバイスと注意点
介護情報 介護保険の利用の仕方
-
- P⑤ トピックス 夏の『そうめん太り』にご注意！
イベントだより 通所リハビリテーション
-
- P⑥ Information News 第12回全国済生会在宅サービス協議会を開催しました
介護職員初任者研修を開催します
外来診察表

今治済生会第二病院の理念

私たちは患者様、利用者様との相互の信頼と協力により
良質で安全かつ効率的な医療と福祉を提供します。

運営方針

1. 高齢者の保健・医療・福祉に責任を持つ施設であること。
2. 高齢者を寝たきりにさせない医療を行うこと。
3. 職員それぞれの能力が十分に発揮できる施設であること。
4. 患者様、利用者様の安全な在宅生活を支援すること。

創刊のごあいさつ

院長 堀池典生



当院はJR今治駅の近くにあり、回復期リハビリテーション病棟30床を持つ開設9年目の新しい病院で、福祉部門（通所リハビリ、訪問看護、訪問介護、訪問入浴、介護支援の各事業所）を併設しております。当院は患者様第一の安全で良質な医療を提供することを目指しています。30床のうち24床が個室で患者様のプライバシーを重視しており、歩いて自宅へ退院できる病院との高い評価を得ております。外来はリハビリ科、内科および形成外科を開設しております。訪問リハビリもおこなっております。

回復期リハビリテーションとは、病気の発症後や手術後早期に行われる急性期のリハビリテーションを引き継ぐもので、患者様を寝たきり状態にせず、家庭で日常生活を送るのに必要な訓練を行うものです。対象患者様は、脳出血や脳梗塞などにより麻痺、高次脳機能障害を持つ脳血管疾患が6～7割、大腿骨や骨盤、股関節などの骨折の手術後が約2割です。これらの疾患については、急性期を担う病院との間で地域医療連携パスが行われています。それ以外では、外科手術や肺炎などにより機能や能力面が低下し、そのままでは寝たきり状態になってしまう廃用症候群が1～2割です。リハビリを目的に入院していただき、自分で身の回りのことができるようになっていただき、在宅復帰を目指します。まず立ち上がること、ついでトイレが自立できることが目標です。そのためには、起床、トイレ、着替え、食事、入浴などの入院生活そのものもリハビリの一環と考えています。

患者様が必要とするリハビリはそれぞれ違います。そのため、医師や理学療法士、作業療法士、言語聴覚士だけでなく、看護師、介護福祉士、メディカルソーシャルワーカー、介護支援専門員（ケアマネジャー）らが週1回集まって会議を開き、個々に応じたリハビリのプログラムを立案しています。病院のスタッフにとっても、専門職種の枠を超え、チームとして患者や家族を支える姿勢が必要です。連携を密にすることで共通の目標を設け、効率的なリハビリを心掛けています。また、急性期を担う病院から患者が移ってくる時も、書面だけでなく電話などの申し送りも実施して密な連携で継ぎ目無く安心してリハビリが継続できるように努力しています。

当院では入院患者様について昨年より日曜、祝日も含めた365日リハビリを開始しております。今後、更に質の高いリハビリを行っていきたいと考えております。

部署紹介

このコーナーでは第二病院内の部署・事業所をご紹介します。



患者さまの一日でも早い社会復帰・家庭復帰をサポートします

2階 病棟 回復期リハビリテーション病棟

済生会今治第二病院2階にある病棟は、**回復期リハビリテーション病棟**といい、30床で構成されています。病棟内は木目を基調とした暖かい雰囲気作りがされており、外に目を向けると春には一面の桜が、夏には、しまなみに上がる花火など、病棟からも折々の季節を楽しむことができます。

リハビリテーション病棟の 気になる Q&A!

Q1 回復期リハビリテーション病棟ってどんな病棟？

A1 回復期リハビリテーション病棟とは、病気や怪我によって身体に機能障害を負った患者さまが社会復帰・在宅復帰を目指し、リハビリテーションを集中的に行う病院です。

Q2 誰でも入院してリハビリを受けることができますか？

A2 原則としてリハビリテーションを必要とされる**すべての患者さまが入院できるわけではありません**。回復期リハビリテーション病棟では、**入院可能な条件(※)**が厚生労働省によって決められています。

1. 脳血管疾患、脊髄損傷などの発症後2ヶ月以内
2. 大腿骨頸部骨折、下肢、骨盤骨折などの骨折の発症後2ヶ月以内
3. 外科手術、肺炎などの治療時の安静により生じた廃用症候群を有しており、手術後または発症後2ヶ月以内

※詳しい対象疾患についてはお問合せください。

Q3 リハビリテーションってどんなことをするの？

A3 一日に行われるすべての動作がリハビリテーションの一環です。**リハビリ専門スタッフと病棟スタッフ**(看護師・介護士)が協力して、日常生活を出来る限りご自分の力で行えるよう心身機能・日常生活活動能力の向上を支援し、麻痺の改善・筋力強化・歩行訓練・言語訓練・嚥下訓練などの集中的なリハビリテーションを進めていきます。

Q4 リハビリ専門スタッフって？

A4 理学療法士(PT)、作業療法士(OT)、言語聴覚士(ST)の3専門スタッフで、現在22名のスタッフが対応しております。(H25.8)



Q5 365日リハビリって？

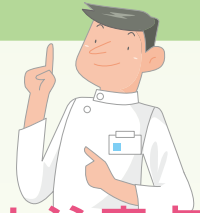
A5 済生会第二病院では土曜・日曜・祝日を含めた365日体制でリハビリテーションを行っています。リハビリテーションをしない日を作らないことでより継続的で、効果的なリハビリテーションを提供しております。

Q6 退院後の生活が不安です。

A6 退院前になると、外出・外泊訓練を実施したり、ご自宅へ病棟・リハビリスタッフ、ケアマネジャーが訪問して、生活環境や住宅改修などの細かいアドバイスをさせていただきます。また、医療ソーシャルワーカーが社会福祉制度(介護保険制度など)の利用のお手伝いをさせていただきます。



リハビリ通信では、リハビリに関する情報を皆様にお届けいたします。



T字杖のワンポイントアドバイスと注意点

〈1〉杖の高さや持ち方の目安

【杖の握り方】

人差し指と中指の間で挟むようにして握ります。



【肘の角度】

30度程度と軽く曲げます。



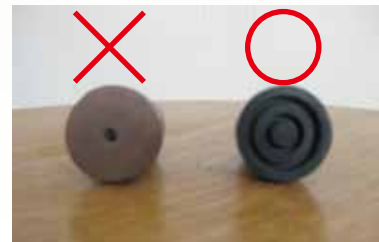
【杖の高さ】

- ①床から大転子の高さが一般的です。(大転子:太ももの外側に突出した骨)
- ②床から手首(肘を伸ばした状態)までの高さにも合わせることがあります

〈2〉杖先ゴム

杖先ゴムは消耗品なので、使っている間に擦り減っていきます。放っておくと雨の日などにすべり、転倒の危険性があります。時々点検し交換するようにしましょう。

☆杖の径や質によって値段も違います。(300円前後から販売しています)



ここで述べていることはほんの一例ですが、参考になりましたか。

実際に杖を選ぶ時・使用する時は、専門家や福祉用具の販売店にご相談ください。

理学療法士 西村 大樹

介護情報

このコーナーでは介護に関わる事を中心に取り上げさせていただく事になりました。第1回目は『介護保険の利用の仕方』をご紹介します。

介護保険の利用の仕方

介護保険のサービスとして

- 訪問介護
- 訪問リハビリ
- 訪問看護
- 短期入所
- 通所介護
- 通所リハビリ
- 福祉用具貸与
- 住宅改修・福祉用具購入

等のサービスがあります。

これらのサービスを利用する為には「介護申請」をする事になります。申請後「介護度」が決まると介護サービスを受ける事が出来るようになりますが、実際の利用に関しては「ケアマネジャー(以後ケアマネ)の仲介」が必要になります。

介護度が決まり、市役所から介護保険証が届いたらまずはケアマネにご相談ください。ご本人様や家族様のご希望等をお聞きし、要望に添ったサービスの利用や事業所を提案させていただきます。介護度が決まっていない場合でも大丈夫です。申請代行もできますので、「介護」での不安や疑問があれば どんなことでもお気軽にご相談ください。「介護保険の利用」は、まず「ケアマネ」へ♪!

居宅介護支援事業所さいせい : 電話 (0898)33-7373
在宅介護支援センターさいせい : 電話 (0898)47-5111

トピックス

夏の『そうめん太り』にご注意!



内科医師 田丸 正明

『そうめん太り』ってご存知ですか?夏の意外な落とし穴です。暑い夏、のど越しの良い麺類(うどんやそうめん、そば、冷やし中華)を召しあがる機会が多くなります。「軽〜く一杯」ですが、麺類のカロリーを見くびってはいけません。

乾麺(干した麺)はうどん、そうめん、中華麺、そばのいずれも20gで1単位(袋入りラーメンの麺は約80g(4単位))。1単位は80キロカロリーでごはん1膳が2単位です。ゆで麺では、1玉あたり、うどんは3.5~4単位、中華麺は4~5単位、そばは4~5単位!

“軽〜く一杯”はけっして軽くありません。ご注意ください。

熊本市で行われた今年の糖尿病学会で『熊本宣言2013』がだされました。“日本糖尿病学会は、糖尿病の予防と治療の向上に取り組んでいます。(中略)あなたとあなたの大切な人のために Keep your A1c below 7%”というものです。

当院の糖尿病外来では糖尿病のコントロールと合併症の予防・治療に全力で取り組んでいます。そして患者さん本人・ご家族、そしてちょっとだけわれわれも幸せになりたいと思っています。



通所リハビリテーション

4月はお花見ツアーを行いました。糸山公園までドライブし、来島海峡大橋を見ながら桜を楽しみました。例年よりも早い開花で満開は過ぎていましたが、花びらが散り舞う中のドライブを皆さん楽しまれていました。



糸山公園ドライブ



ひな祭り



継ぎ獅子



端午の節句



クッキング
レクレーション

通所リハビリテーション(デイケア)では、季節に応じた行事を毎月行っています。

10月は済生会オリンピック(運動会)! 赤白青組に分かれて、利用者様・職員一丸となって競い合います。くじ引きの景品も用意しております。ぜひ一緒に参加してみませんか?

サービス利用のご希望は、今治第二病院または担当ケアマネジャーにお知らせください。

第12回全国済生会在宅サービス協議会を開催しました

7月20日(土)今治国際ホテルで『未来への架け橋～在宅生活への支援のあり方～』をテーマに、全国より在宅支援に関係する済生会職員が集まりました。



高齢社会に向かう今、どのような生活支援が必要か、地域社会全体で考える問題となっています。そこでの私たちの役割を果たすうえで「責任が持てる、信頼あるサービス提供とはなにか」と改めて考える会となりました。

日々の介護や療養で家庭負担が大きく、苦慮している事も多くあると思います。この会での成果が、地域や各事業所と密な連携、そしてスピードのある専門的な対応・安心した支援に繋がり、地域の皆様のお役に立てればと思っています。

介護職員初任者研修(通学) 旧ホームヘルパー養成講座を開講します

- 研修期間／平成25年9月3日(火)～11月22日(金)
- 講義・実技／毎週火・金曜日(9時～17時)
- 施設実習／合計3日
- 受講料／70,000円
- 会場／済生会今治第二病院4階会議室 ほか
詳しくは1階事務所へお問合せください。

外来診察表 (H25.8.1現在)

	担当医	診察時間		月	火	水	木	金
		午前	午後					
内科	堀池 (肝臓・消化器)	午前	9時～12時	○	○	○	×	○
		午後	13時～17時	○	○	×	×	○
	田丸 (糖尿病・甲状腺)	午前	9時～12時	○	○	○	○	○
		午後	14時～17時	○	○	○	×	×
	山口 (一般)	午前	9時～12時	×	×	×	○	○
		午後	13時～17時	×	×	○	○	×
外科 形成外科	大塚	午前	10時30分～12時	×	○	×	○	○
		午後	13時～16時	×	○	×	○	○

※土・日・祝祭日は休診となります。 〈受付時間〉 8:30～11:30、13:00～16:00

医療費でお困りの方はご相談ください

社会福祉法人済生会では、『無料低額診療事業』を実施しています。相談は無料、内容についての秘密は厳守いたします。お気軽にご相談ください。
相談窓口：1階 医療福祉連携室



社会福祉法人 済生会 今治第二病院

〒794-0054 愛媛県今治市北日吉町1丁目7番43号
TEL (0898)23-0100 FAX (0898)23-0300

〔併設機関〕

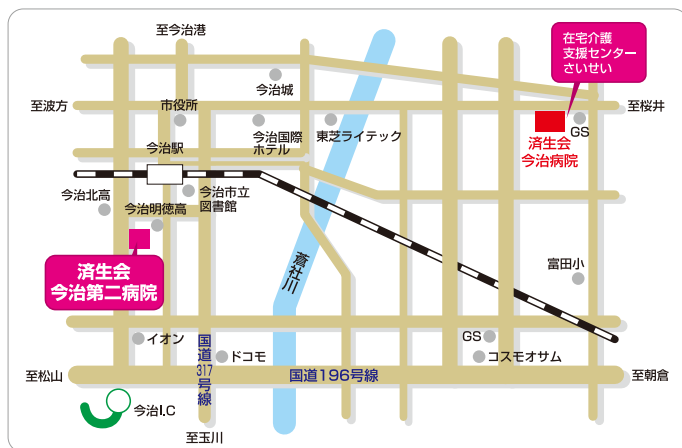
- 居宅介護支援事業所さいせい TEL(0898)33-7373
- 済生会今治訪問看護ステーション TEL(0898)33-8810
- 訪問介護事業所さいせい(訪問入浴) TEL(0898)33-8830
- 通所リハビリテーション TEL(0898)32-6350
- 訪問リハビリテーション TEL(0898)23-0100

〒799-1502 今治市喜田村7丁目2番41号
今治市在宅介護支援センターさいせい TEL(0898)47-5111
在宅介護支援センターさいせい TEL(0898)47-5111

http://www.imabari.saiseikai.or.jp/imabari2/
E-mail : jimu2@imabari.saiseikai.or.jp



E-mail アドレス



編集後記 念願の広報誌ができあがりました。「あゆみ～明日への一歩～」。なんとも優しい、希望に満ちた響きが含まれているような気がします。ゆっくりでいい、踏み出してみよう、きっとその一歩が明日に繋がるから…そんな想いを込めて皆様にお届けしたい。今後とも「あゆみ」をよろしく願います。 広報委員一同

あゆみ 2013.8 創刊号
発行人/済生会今治第二病院 堀池典生
企画/制作/広報委員会