



# なでしこ だより

令和5年6月1日

済生会今治医療福祉センターなでしこ保育所

晴れたり雨が降ったり、天気の変りが多いこの時期。  
室内や戸外に関係なく、子どもたちは汗ばみながらも日々色々な遊びを楽しんでいます。  
気温と湿度の上昇に伴って、熱中症になる可能性も高まります。  
水分補給を十分に行い健康管理に気をつけたいと思います。

**今月のうた**

- ♪かえるのがっしょう
- ♪かたつむり
- ♪あめふりくまのこ



**今月の予定**

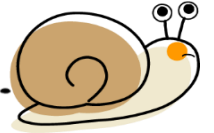
- 8日 避難・消火訓練
- 16日 参観日
- 22日 誕生会

**7月の予定**

- 3日 水遊び・プール開始
- 6日 七夕集会
- 13日 消火・避難訓練
- 22日 夏祭り

## 〈今月のねらい〉

- ひよこ…保育士と触れ合い遊びを楽しむ中で心地よさを味わう
- りす…保育士に見守られながら自分の身のまわりの事をやってみようとする意欲を持つ
- うさぎ…リズム遊びや体操など体を動かしながら、表現する楽しみや喜びを味わう
- ばんだ…自分たちの作った物を使って友だちと遊ぶ楽しさを味わう



## 保育参観のお知らせ

園での子ども達の様子や活動を見ていただきたいと思います。お忙しいとは思いますが、ご参加下さい。

### 記

- ☆月日…6月16日(金曜日)
- ☆時間…ひよこぐみ(9:00~10:00)  
りすぐみ(9:00~10:00)  
うさぎぐみ(9:30~10:30)
- ☆場所…各クラス・ホール

※室内ではマスクの着用をお願い致します。  
※発熱や風邪症状がある場合はご遠慮下さい。



子ども達も、入園や進級などの生活の変化、朝、夕や天候による気温差などで体調を崩しやすくなります。風邪にお気をつけ下さい。



子どもの風邪

❀ 風邪を全くひかないことは不可能です  
風邪をひくことで免疫を獲得しています

❀ 熱が高いからといって必ずしも重症とはいえません  
機嫌が悪い・元気がない・ぐずぐず言って寝ないなど  
全身症状が悪い方が要注意です

❀ 症状の経過は早く、肺炎や中耳炎など急速に症状  
が悪化することもあるので、要注意です



風邪をひいたら

❀ 安静にして十分な睡眠と水分・消化のよい食事をとみましょう。

