

入院のしおり



済生会今治第二病院は

回復期リハビリ病院であり、リハビリを必要とされる患者様が一日も早くご家庭や地域社会での快適な生活が送れるよう支援する病院です。なお当病院は社会福祉事業として運営され、生計困難の方は低額な費用でご利用いただけます。

●病院の理念

私たちは、患者様・利用者様との相互の信頼と協力により、良質で安全かつ効率的な医療と福祉を提供します
<方針>

1. 高齢者の保健・医療・福祉に責任を持つ施設であること
2. 高齢者を寝たきりにさせない医療を行うこと
3. 患者様、利用者様の安全な在宅生活を支援すること
4. 職員それぞれの能力が十分に発揮できる施設であること

●看護部の理念

私たちは、地域の人々が安心して満足できる看護・介護を提供します

<目標>

1. 患者・家族の人権を尊重し、安全で質の高い看護・介護を提供する
2. 看護・介護の専門性を高めるため、常に自己研鑽に努める
3. 多職種と協働してチーム医療と福祉の推進に努める
4. 施設の使命と役割を認識して、積極的に病院経営に参画する

●患者様の権利 患者様の権利を尊重いたします

良質な医療と福祉を公平かつ適正に受ける権利
意思や人権が尊重される権利
医療と福祉に関する説明や、情報の提供を受ける権利
自らの意志で医療と福祉を選択する権利
プライバシーと秘密保持が厳守される権利



入院のご案内

入院の手続き

入院を希望される方には、かかりつけ医の紹介状をいただいております。

- ①入院が決まりましたら、受付で「入院申込書（兼入院誓約書）」をお渡しいたします。
- ②入院時に「入院申込書（兼入院誓約書）」「身元引受書」「健康保険証」等を受付にお出しください。
- ③定められた日時にご入院願います。

入院期間

原則として、入院診療計画書に基づいた期間にさせていただきます。

※リハビリの進行状態により入院期間は検討されますのでご了承ください。

入院時に準備していただくもの

- ①健康保険証・印鑑・入院申込書（兼入院誓約書）
- ②現在服用しているお薬・お薬手帳
- ③着替え（下着類、寝巻、病衣の上に羽織る物、靴下）
- ④身の回り品（時計、洗面具、石けん、シャンプー、タオル、バスタオル、ティッシュペーパー、湯のみ、はし、スプーン、ビニール袋等）

※男性は電気カミソリ

※訓練用具（体を動かしやすい衣服上下・シューズ）

※病室内の清潔、整頓のため身の回り品はなるべく少なくしてください。

持ち物には氏名の記載をお願いいたします。

お部屋

定員 30 名（特別室 15 室、個室 9 室、2 人部屋 3 室）

※病状及び治療上の問題からお部屋を代わっていただくことがあります。ご了解ください。

①特別室をご利用される場合は、入院治療費のほかに下記の料金をいただきます。

特別室〈1日につき〉 **¥3,300** (税込み)

②一般室に設置してあるテレビ、冷蔵庫をご使用になる場合は、レンタル料を1日につき¥500(税込み)をご負担いただきます。

※特別室料をいただく場合は、徴収いたしません。



病棟案内

●日課について

- 食 事** 朝食 8 時・昼食 12 時・夕食 18 時（食堂で召し上がっていただきます。）
- 入 浴** 一般浴
家庭浴 全介助浴あり 3 回/週（月・水・金が入浴日となっています）
- 排 泄** 各部屋にはトイレがありますが、必要に応じて便器・尿器・ポータブルトイレを設置し介助します。
- リハビリ** リハビリスタッフが病室に迎えに伺います。
- シーツ交換** 週一回（汚れた場合はその都度交換します。）
- 環境整備** 毎日（看護師、介護士が環境整備を行います。）



●面会時間について

・午前 10 時～午後 8 時（午後 5 時に正面玄関、午後 9 時に駐車場側入口を施錠させていただきます。）

●外泊・外出

医師の了解が必要です。外泊・外出の用紙を記入していただきますので、スタッフステーションまでご連絡ください。

●貴重品の取り扱いについて

貴重品及び高額な金銭につきましても、紛失等の予防のため持ち込みはご遠慮ください。

●入院費の支払いについて

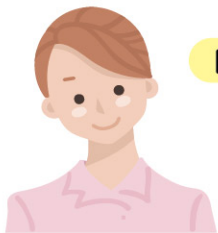
1 日から 15 日までの利用料については、25 日頃、16 日から 31 日までの利用料については、10 日頃に医事課員が、お部屋まで請求書をお持ちしますので、1 階受付でお支払いをお願いいたします。なお、退院される際は、退院日にお支払いをしてから退院していただくようになっております。

●注意事項

当院の方針により入院中の他院への受診は、必要時以外ご遠慮頂いております。
受動喫煙防止および健康増進の為すべての来院者・入院者様の敷地内での喫煙を禁止いたします。

医療費・その他 お気軽にご相談ください

済生会は、「済生（生命を救う心）」を原点とする公的医療機関であり、また社会福祉法人です。
医療ソーシャルワーカーが、医療福祉相談を行っております。



医療費の支払いのことが心配…

高額医療費ってなに？

退院後の生活が不安で…

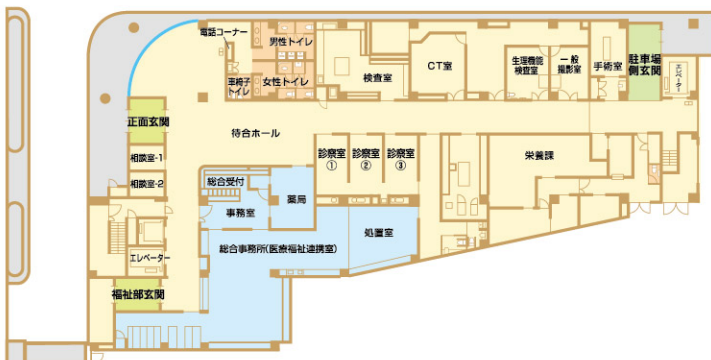
相談無料
秘密は厳守
いたします

【お問い合わせ先】

1 階総合受付または**2 階病棟スタッフステーション**まで

病院配置図

1 階 総合受付 / 外来診察室

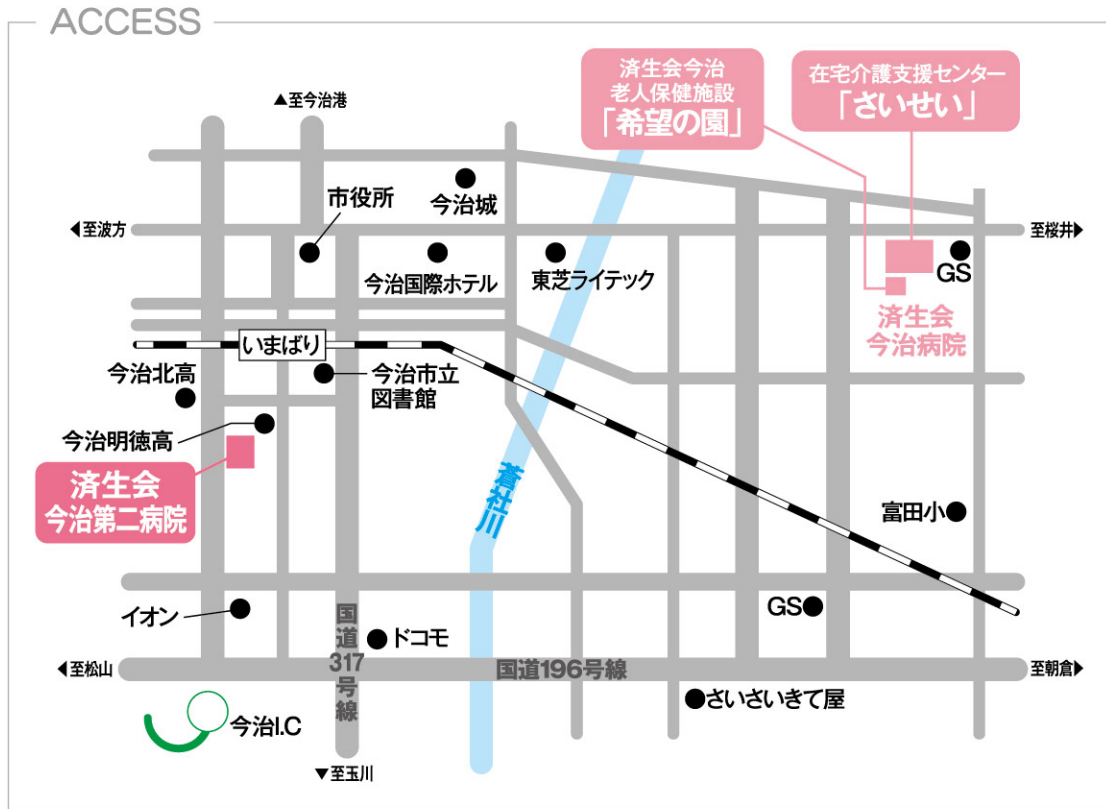


2 階 病棟



3 階 リハビリ室

交通のご案内



- JR今治駅より車で…… 約 3分
徒歩で… 約10分
- 西瀬戸自動車道 今治 I.C より車で… 約 5分
- 今治港より車で…………… 約10分

地域の介護を幅広いネットワークで支えます

済生会今治医療福祉センター

済生会今治病院

済生会今治第二病院

訪問介護事業所 **さいせい**

居宅介護支援事業所 **さいせい**

在宅介護支援センター **さいせい**

老人保健施設 **希望の園**

済生会今治 訪問看護ステーション

お問い合わせ先

社会福祉法人 恩賜財団 **済生会今治第二病院**

〒794-0054 愛媛県今治市北日吉町1丁目7番43号
TEL (0898)23-0100 FAX(0898)23-0300